



SPCA ere... SEKE OA UTLOISA LINTJA BOHLOKO KA HO SEHA KA TLASA LELEME

“SEBOKO” KA TLASA LELEME LA LINTJA

Ka lilemo tse ngata ho na le batho banang le tumelo ea hore ho na le seboko se phelang ka tlasa leleme la lintja. Ho dumeloa hore ha seboko sena se ka sehoa, ntja e tla hola ka matla, e fole ha e kula, e none ha e otile e be e be setsomi sa makgonthe.

A na ho na le seboko ka tlasa leleme?

**CHE!!
Ha hona seboko tlasa
leleme!**

Taba ya seboko ha se nnete 'me ke tumelo ea khale. Ke nako ea hore re tlohele ho utloisa lintja bohloko ka ho li seha maleme ho sa hlokahale.

Joale, Ke eng ka tlasa leleme?

Nnete ke hore, ntho e bitsoang “seboko” ke sehlopha sa lisele tse bitsoang frenulum, tse fumanehang tlasa leleme ho le tshoara.

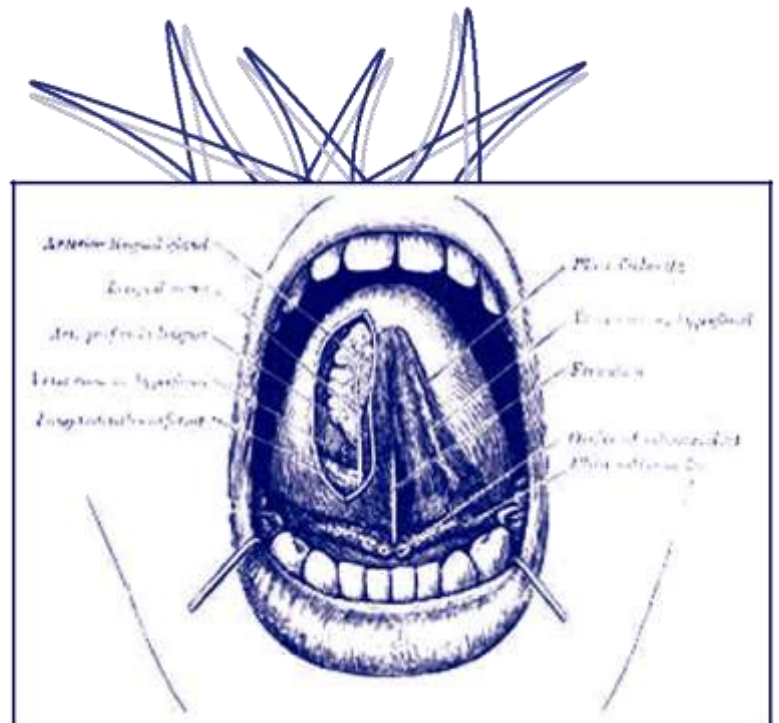
Batho le bona bana le eona frenulum, empa ha ea hola ka ho felletseng joalo ka ea lintja.

(Bona setshoantsho sa molomo oa motho se bontshang mo frenulum e fumanehang teng.)

Ha o ka phahamisa leleme la hao, ho bonolo ho utloa moo sele ena (frenulum) e fumanehang teng.

Leleme la ntja le ka tshoantshoa le mosifa o motelele e bile ke setho se bohlokoa haholo mmeleng oa ntja. Ntle le ho ja lijo, ho noa metsi, ho tshoara le ho utloa bohloko, leleme le sebetsa joalo ka fene ho pholisa ntja. Ha lintja li e koetlisa, maleme a tsona a eketseha 'me ka lebaka la phallo ea mali, leleme le na le ho leketla kantle ho molomo.

Kahoo, ha ntja e penya, ke tsela ea eona ea ho pholisa mmele.

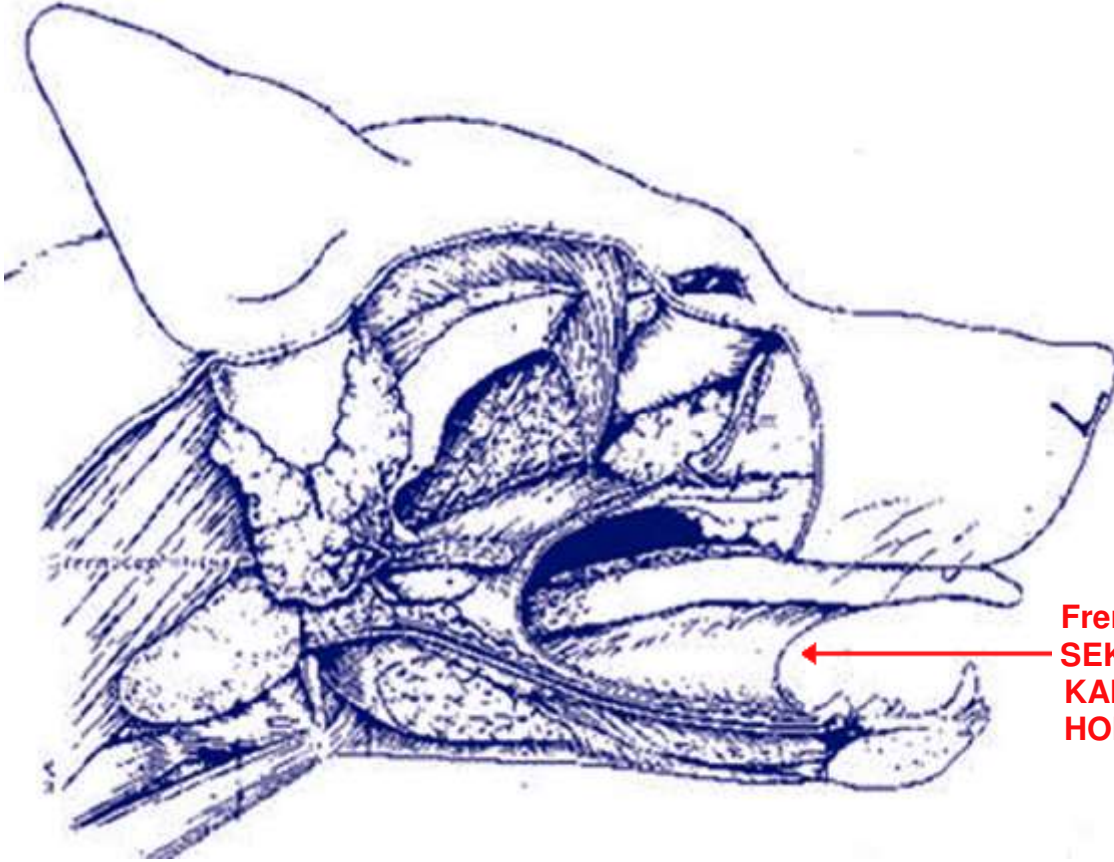


Phefumoloho e sa tebang ea ntja e etsa hore mongobo o tsoang lelemeng o fokotsehe –ho pholisa leleme ho etsa hore mali a phalle lelemeng le moo e phefumulang teng.

Ho fa ntja ea hao moea o pholileng ka matsatsi a chesang le a mangobo, ho bohlokoa haholo ho thusa ho laola mocheso oa ntja.

Ke ka hoo ho leng kotsi ho siea ntja koloing e koetsoeng ha ho chesa. Moea o chesang o thibela leleme ho etsa mosebetsi oa lona. Sena se ka baka ho fetellelsa ha mocheso le lefu.

Ka tlase mona ke setshoantsho sa molomo oa ntja se bontshang frenulum.



**Frenulum (Eseng 'sebaka')
SEKE OA SEHA TLASE HO
KAPA KAE KAPA KAE
HOLIMO HA LELEME**

Joale ka ha le oena o keke oa seha frenulum e ka tlasa leleme la hao, ka tsela e tshoanang, re lokela ho tlohela tloaelo ena e sehloho ea ho utloisa lintja bohloko.

Tumelo ena ea 'sebaka' ka tlasa leleme, ke taba ea mehlang ea kgale 'me ha e na nnete. Ho seha ntja bakeng sa ho tlosa 'sebaka' sena, ke ntho e sehlobo e utloisang ntja bohloko bo makatsang.

Ka nako tse ngata, se na se ka etsa hore ntja e shoe hobane leleme ha le sa sebetse hantle – ntja eka lapa, ea omella, ka lebaka la ho sa kgone ho noa metsi hantie; hape e ka felloa ke mali 'me ea shoa.

**HO SEHA NTJA
LELEME KE NTHO E
SEHLOHO E SA
TLAMEHANG HO
ETSAHALA**

Issued by the National Council of
SPCAs P.O. Box 1320, Alberton 1450
Tel: 011 907 3590
Fax: 011 907 4013
E-mail: nspca@nspca.co.za